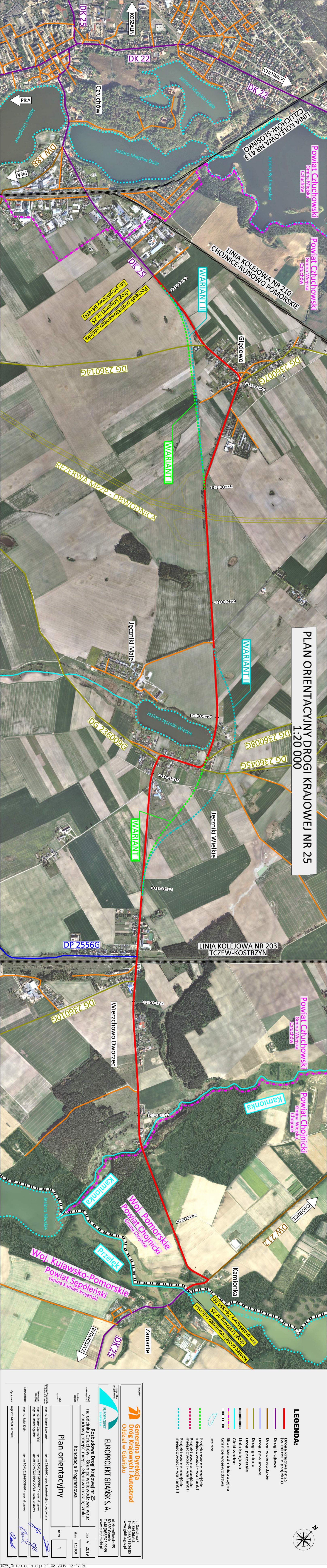


PLAN ORIENTACYJNY DROGI KRAJOWEJ NR 25 1:20 000



LEGENDA:

- Droga krajowa nr 25 (w zakresie projektu)
- Drogi krajowe
- Drogi wojewódzkie
- Drogi powiatowe
- Drogi gminne
- Drogi pozostałe
- Linia kolejowa
- Ciekł wodne
- Granice administracyjne
- Granice województwa
- Jeziora
- - - Projektowane obszary miejscowości - wariant I
- - - Projektowane obszary miejscowości - wariant II
- - - Projektowane obszary miejscowości - wariant III



<p>EUROPROJEKT GDANSK S. A. ul. Nadebińska 55 80-354 Gdańsk T +48 (0)58/511-24-00 www.gddkia.gov.pl</p>		<p>Generalna Dyrekcja Dróg Krajowych i Autostrad Oddział w Gdańsku ul. Subiszana 5 80-354 Gdańsk T +48 (0)58/511-24-00 www.gddkia.gov.pl</p>	
<p>Rozbudowa Drogi Krajowej nr 25 na odcinku Człuchów - Granica województwa wraz z budową obszaru miejsc. Głędowo oraz Jęczniki</p>			
<p>Typ projektu Plan orientacyjny</p>		<p>Skala 1:20 000</p>	
<p>Projektant mgr inż. Marek Czerwik</p>		<p>mgr inż. Marek Czerwik</p>	
<p>Projektant drogowy mgr inż. Daniel Kępiński</p>		<p>mgr inż. Daniel Kępiński</p>	
<p>Sprawdzający mgr inż. Rafał Kiełan</p>		<p>mgr inż. Rafał Kiełan</p>	
<p>Opracował mgr inż. Michał Pernecki</p>		<p>mgr inż. Michał Pernecki</p>	